



ФБУЗ
«ЦЕНТР ГИГИЕНИЧЕСКОГО
ОБРАЗОВАНИЯ НАСЕЛЕНИЯ»
РОСПОТРЕБНАДЗОРА

ГЕЛЬМИНТЫ

мифы и правда





ФБУЗ
«ЦЕНТР ГИГИЕНИЧЕСКОГО
ОБРАЗОВАНИЯ НАСЕЛЕНИЯ»
РОСПОТРЕБНАДЗОРА

МИФ

Гельминты распространены только в странах с низкой санитарной культурой.

ПРАВДА

Яйца и личинки гельминтов распространены повсеместно. Однако некоторые из них действительно встречаются только на определенных (эндемичных) территориях.





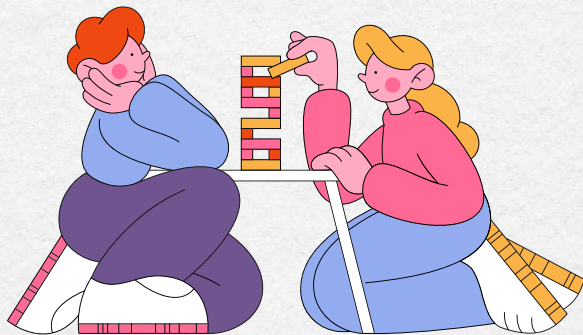
ФБУЗ
«ЦЕНТР ГИГИЕНИЧЕСКОГО
ОБРАЗОВАНИЯ НАСЕЛЕНИЯ»
РОСПОТРЕБНАДЗОРА

МИФ

Глистные инвазии — это исключительно детские болезни.

ПРАВДА

Дети болеют чаще, но заболеть может любой человек независимо от возраста.





ФБУЗ
«ЦЕНТР ГИГИЕНИЧЕСКОГО
ОБРАЗОВАНИЯ НАСЕЛЕНИЯ»
РОСПОТРЕБНАДЗОРА

МИФ

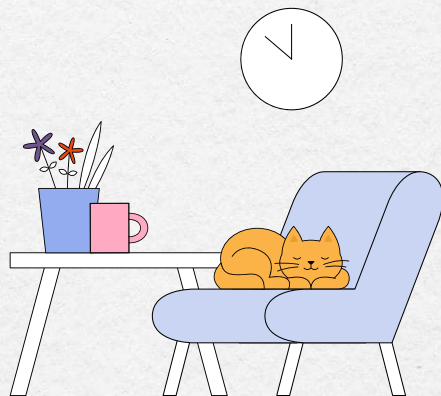
Домашние питомцы, которые не выходят на улицу, не могут быть источником инфекции.

ПРАВДА

Питомцы, которые не посещают улицу, все равно подвержены риску заражения паразитами.

При несоблюдении правил личной гигиены возможна передача инфекции от домашних животных.

Важно проводить плановую дегельминтизацию питомцев.





ФБУЗ
«ЦЕНТР ГИГИЕНИЧЕСКОГО
ОБРАЗОВАНИЯ НАСЕЛЕНИЯ»
РОСПОТРЕБНАДЗОРА

МИФ

Вода из природных источников (родников, ключей и других) безопасна.

ПРАВДА

Сырая вода из природных источников может содержать яйца и личинки гельминтов.

Следует употреблять кипяченую или бутилированную воду.





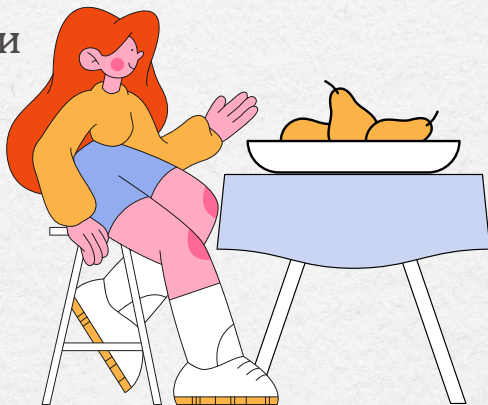
МИФ

Овощи и фрукты, выращенные на своем огороде, можно не мыть перед употреблением.

ПРАВДА

Все овощи, фрукты, ягоды, зелень необходимо тщательно мыть, так как на их поверхности могут находиться возбудители заболеваний.

Важно использовать только пригодную для питья воду.





ФБУЗ
«ЦЕНТР ГИГИЕНИЧЕСКОГО
ОБРАЗОВАНИЯ НАСЕЛЕНИЯ»
РОСПОТРЕБНАДЗОРА

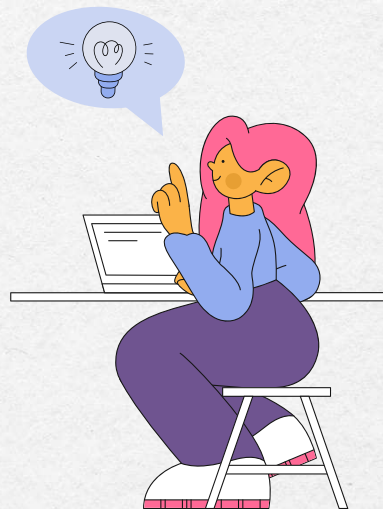
МИФ

Определить заболевание можно по наличию специфических симптомов.

ПРАВДА

Гельминтозы часто маскируются под другие заболевания, а также могут протекать бессимптомно.

Для постановки точного диагноза следует обратиться к врачу.





ФБУЗ
«ЦЕНТР ГИГИЕНИЧЕСКОГО
ОБРАЗОВАНИЯ НАСЕЛЕНИЯ»
РОСПОТРЕБНАДЗОРА

МИФ

Можно самостоятельно выбрать лекарственное средство для лечения заболевания.

ПРАВДА

Для постановки верного диагноза и назначения противогельминтных препаратов **требуется консультация врача.**





ФБУЗ
«ЦЕНТР ГИГИЕНИЧЕСКОГО
ОБРАЗОВАНИЯ НАСЕЛЕНИЯ»
РОСПОТРЕБНАДЗОРА

#ВсеМСанПросвет

узнайте больше о защите от инфекций

Telegram



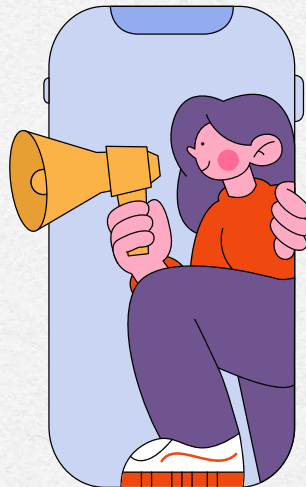
MAX



ВКонтакте



Rutube



Источник изображений – графический редактор Suru